

# Kurzanleitung für elektronischen Drehstromzähler Froetec ZN 11/21

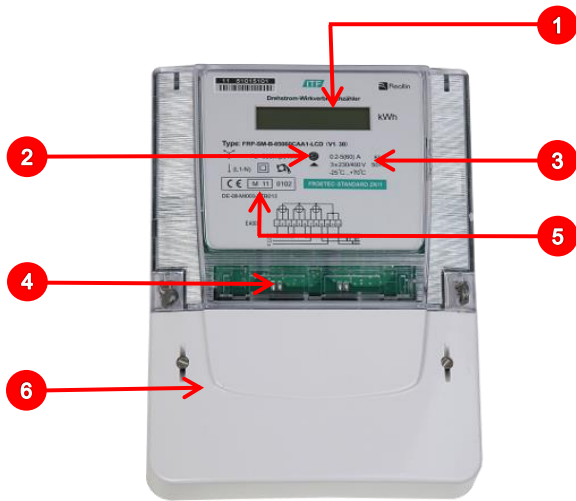


Bei Fragen helfen Ihnen die Mitarbeiterinnen und Mitarbeiter des Regionalwerk Bodensee gern persönlich weiter.

Mess- und Netzdienstleistungen

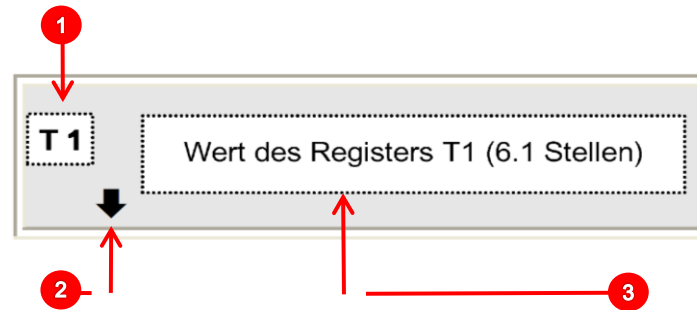
Waldesch 29  
88069 Tettngang  
Telefon: 07542 9379-184  
E-Mail: [zaehlerwesen@rw-bodensee.de](mailto:zaehlerwesen@rw-bodensee.de)

## Zählerübersicht:



- 1 Display
- 2 LED (alter Zähler: Läuferscheibe)  
blinker: Stromverbrauch  
Dauerlicht: kein Stromverbrauch
- 3 Typenschild
- 4 Zählernummer
- 5 Eichmarke
- 6 Gehäuseabdeckung

## Displayübersicht:



- 1 Zählwerk (aktuelles Tarifregister)
- 2 Zusatzinformation (Pfeil zeigt auf aktiven Tarif)  
HT: Hochtarif  
NT: Niedertarif
- 3 Messwert

## Abrechnungsrelevante Zählerstände

Ihr gesamter Energieverbrauch („Zählerstand“ bei Ihrem alten Zähler) wird automatisch wiederkehrend (rollierend) im Display angezeigt.

Dabei stehen die Displaysymbole:

T1, für: HT bzw. Eintarif  
T2, für: NT (nur bei 2-Tarif-Zähler!!!)  
Leer, für: HT + NT (nur bei 2-Tarif-Zähler!!!)

Beim 2-Tarif-Zähler zeigt zusätzlich ein Pfeil auf den aktuell gültigen Tarif (HT bzw. NT)

Hinweis: Verwenden Sie den Zähler als Eintarifzähler, dann entspricht der Tarif 1.8.1 dem Tarif 1.8.0 auf ihrer Abrechnung.

## Darstellung von Fehlermeldungen

Wenden Sie sich bei einer Störung bitte umgehend an das Regionalwerk Bodensee!!!

Störfallnummer: 07542 9379-299